

# NOMENCLATURE

RÉFÉRENCE DÉSIGNATION

## ALIMENTATION

### Carburateur

- Z 104 Gicleur d'essence
- 343 Bouchon Ø 4
- 408 Joint de tôle
- 411 Rondelle de la vis de réglage
- Z 10.094 Colonne d'air
- Z 10.533 Vanne de départ complète
- 10.536 Joint de filtre à air
- 10.547 Joint de raccord d'admission
- 10.553 Raccord d'admission
- 10.612 Rondelle éventail
- 10.906 Levier de vanne de départ
- 11.031 Filtre à air
- 11.032 Coiffe de filtre
- Z 11.133 Viscluse admission échappement
- Z 11.121 Vis fixation de tôle
- 11.346 Corps de filtre à air
- 11.410 Coiffe de filtre à air
- 11.413 Vis de fixation de la coiffe
- Z 11.490 Vanne
- 11.493 Gâche de vanne
- 11.494 Support de butée de gâche
- 11.496 Axe de la poignée
- 11.534 Ressort de rappel
- 11.659 Poignée
- ZM 11.651 Carburateur complet
- Z 11.652 Levier de vanne
- Z 11.773 Tuyau de refroidissement
- 11.895 Filtre de carburateur

### Réservoir

- 10.672 Joint de bouchon de réservoir
- 11.443 Filtre à essence
- 11.453 Tuyau de trop-plein
- Z 11.454 Réservoir complet
- Z 11.513 Bouchon de réservoir
- Z 11.809 Tuyau d'aspiration d'essence

### Pompe

- 201 Moulure de pompe
- 10.454 Siège de moulure de pompe
- Z 11.881 Vis de fixation
- ZM 11.652 Pompe

### Culasse et levier

- 10.307 Vis de fixation culasse
- 10.361 Rondelle de culasse
- 10.322 Joint de culasse
- 10.140 Entraineur
- 11.109 Ressort de soupape
- 11.373 Culasse
- 11.412 Entree
- 11.490 Soupape
- 11.499 Ecrou de soupape
- 11.500 Levier de décompresseur
- Z 11.301 Levier de relevage

### Cylindre et embiellage

- 30 Ecrou large Ø 6
- 142 Joint de cylindre
- 307 Flange de bielle
- 10.031 Rondelle Groover
- 10.029 Cylindre
- ZM 10.040 Embiellage complet
- 11.331 Segment
- 11.473 Bagas de bielle
- 11.520 Ecrou de vilebrequin

### Carter - vilebrequin

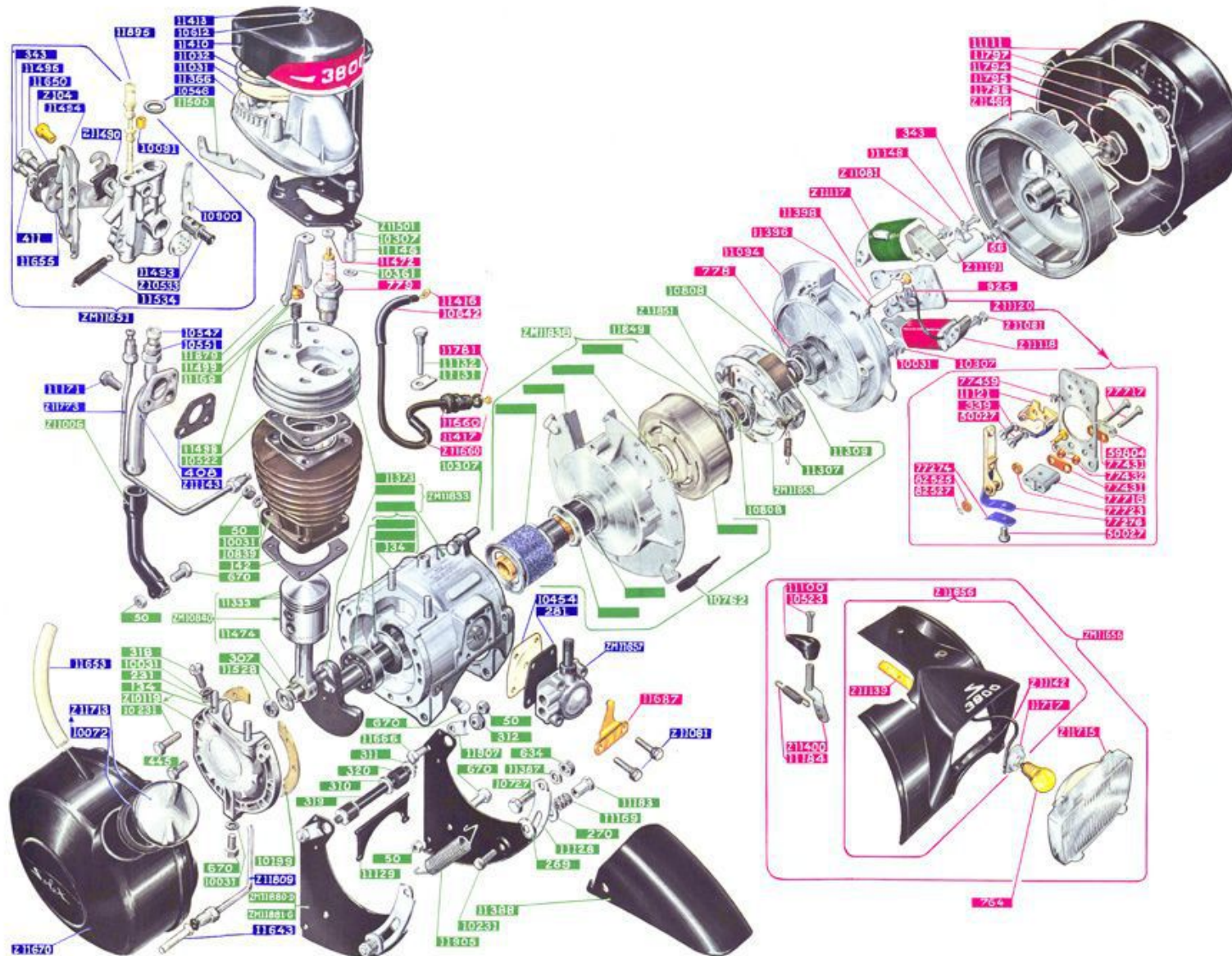
- 50 Ecrou large Ø 6
- 153 Goujon de cylindre
- 251 Rondelle plate
- 310 Vis de fixation
- 405 Vis
- 670 Bouchon de fixation
- Rondelle Groover
- Z 10.119 Couvercle de carter
- 10.109 Joint de carter
- 10.231 Vis de fixation
- 10.307 Vis
- 10.702 Arbre d'accrochage
- 10.800 Ecrou de galet
- 11.031 Plaquette d'attache du fil bougie
- Z 11.132 Vis coupe-boue
- ZM 11.303 Carter et vilebrequin assemblés
- 11.309 Rondelle d'épaulement
- Z 11.831 Coiffe complète

# MOTEUR

# SOLEX

# 3800

SINFAC - 68, Bd DE VERDUN, 92-COURBEVOIE



# NOMENCLATURE

RÉFÉRENCE DÉSIGNATION

## ALLUMAGE

- 50 Ecrou Ø 4
- 339 Rondelle
- 343 Bouchon Ø 4
- 270 Raccordement câble volant
- 11.759 Bougie Marechal (V 10)
- 925 Cône bobine éclairage
- 10.803 Rondelle Groover
- 10.307 Vis
- 10.642 Manchon du fil bougie
- Z 11.480 Vis de fixation
- 11.494 Statut au
- 11.133 Capot de volant magnétique
- Z 11.137 Bobine d'allumage
- Z 11.110 Bobine d'éclairage
- Z 11.120 Rupteur complet
- 11.123 Support de contact fixe
- 11.140 Rondelle éventail
- Z 11.193 Condensateur
- 11.396 Contact d'éclairage
- 11.408 Feuillère du contact d'éclairage
- 11.416 Cône fil bougie
- 11.417 Odeu de contact
- K 11.466 Rotor
- 11.472 Ecrou de bobine
- 11.660 Borne haute tension
- Z 11.660 Fil de bobine complet
- 11.708 Rondelle de bobine
- 11.794 Plaquette d'étanchéité rotor
- 11.795 Caoutchouc d'étanchéité rotor
- 11.796 Ecrou blocage rotor
- 11.797 Ecrou blocage plaquette
- 50.027 Vis de Ø 4 x 8
- 20.004 Contre-plaque
- 11.274 Ressort du levier de rupture
- 11.275 Levier de rupture
- 11.431 Plaquette isolante
- 11.432 Cames isolant
- 11.439 Vis excentrique
- 11.716 Support de levier de rupture
- 11.717 Vis de fixation du support de levier
- 11.723 Rondelle axe de rupture
- 11.525 Rondelle d'axe de rupture
- 11.527 Jone d'axe de rupture

## Éclairage

- 764 Ampoule AV. 6 V 1 ampère
- 10.523 Vis de fixation
- 11.100 Bouton d'interrupteur
- Z 11.149 Lame de contact
- 11.142 Fil et cône assemblés
- 11.101 Ressort
- Z 11.499 Levier d'éclairage
- Z 11.656 Capot phare avec lame de contact
- ZM 11.656 Capot phare complet
- 11.687 Lame de masse
- Z 11.715 Parabole et glassé assemblés
- 11.717 Douille de phare

## Suspension

- 50 Ecrou Ø 4
- 209 Rondelle de friction intérieure
- 278 Rondelle de friction extérieure
- 310 Rondelle intérieure d'appui
- 311 Rondelle extérieure d'appui
- 312 Ecrou épauillé
- 319 Axe moteur
- 320 Silent-bloc
- 653 Ecrou fixation glissière
- 670 Bouchon de fixation
- 10.231 Vis de glissière
- 10.727 Bouchon fixation glissière
- 11.120 Glissière moteur
- 11.129 Plaquette de protection
- 11.169 Ressort de glissière
- 11.183 Ecrou de glissière
- 11.387 Entrenose fixation glissière
- 11.388 Gâche-buse moteur
- 11.666 Bouchon suspension
- ZM 11.300 Support moteur G complet
- ZM 11.011 Support moteur G complet
- 11.495 Ressort de rappel
- 11.097 Frein d'écrou

## Embrayage

- 11.317 Ressort d'embrayage
- Z 11.379 Garniture d'embrayage
- ZM 11.318 Câble complet
- ZM 11.311 Embrayage complet

## Échappement

- 50 Ecrou de fixation
- 409 Bouchon
- Z 11.096 Pot d'échappement complet